



Zaznamenali jsme snahu zástupců města o zlepšení prostředí pro život v městské části. To je rozhodnutí, které vyžaduje trpělivost a značnou energii, nicméně je to správná cesta a těší nás, že do tohoto procesu můžeme přispět.

BY[®] ARCHITECTS



POPIS ŘEŠENÍ (AUTORSKÁ ZPRÁVA)

Objekt mateřské školy, svým umístěním a siluetou, reaguje na své okolí. V tomto smyslu je tedy konzervativním. Nemyslíme si totiž, že je zde potřeba vyčnívat výrazně odlišným tvaroslovím. Jisté prvky archetypálnosti budou, myslíme si, také přijatelnější pro místní obyvatele. S těmi je potřeba zahájit komunikaci zejména v oblasti veřejného prostoru, který v principu navrhujeme jako park s komunitními prvky pro podporu mezigeneračního setkání a setkání různých sociálních skupin. Moderováním jejich priorit nakonec může vzniknout multifunkční prostor, který, bude reagovat na potřeby obyvatel a tehdy může skvěle fungovat.

Svou podstatou je navržený objekt samozřejmě moderní stavbou, obrací se do sebe, do dvoupodlažního atria, společného prostoru a zahalením 2. NP "záclonkou" druhé vrstvy fasády od okolního světa, který ne vždy touží být rušen dětskou hrou.

Do tváře budovy se nejvíce propisují dva představené symetrické štíty, jejichž přesah na jedné straně zastřešuje hlavní vstup a na druhé straně výstup z atria na zahradu. Spolu s materiálním odtržením horního podlaží tak dosahujeme odlehčení hmoty. Perforovaná vlnitá sukýnka mj. chrání exponovanější podlaží před přehřátím.

Tělo objektu je navrženo v konvenčním zděném systému s kontaktním zateplením. Technologie jsou ukryty v půdickách nad zázemím. Jistou decentralizaci považujeme za efektivní nejen pro flexibilitu provozu. Krátké trasy vedoucí rovnou k zařizovacím

předmětům (ZTI) a do tříd (VZT) odlehčí náročným rozvodům po objektu.

Na hlavní průhledovou osu je navlečeno rozlehlé atrium jako překvapení po vstupu do objektu. Nabízí místo pro hru a relaxaci, v kombinaci s vegetací tvoří doslova vnitřní svět objektu.

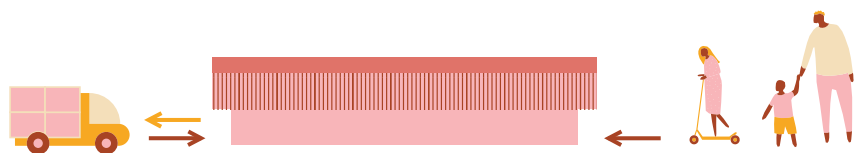
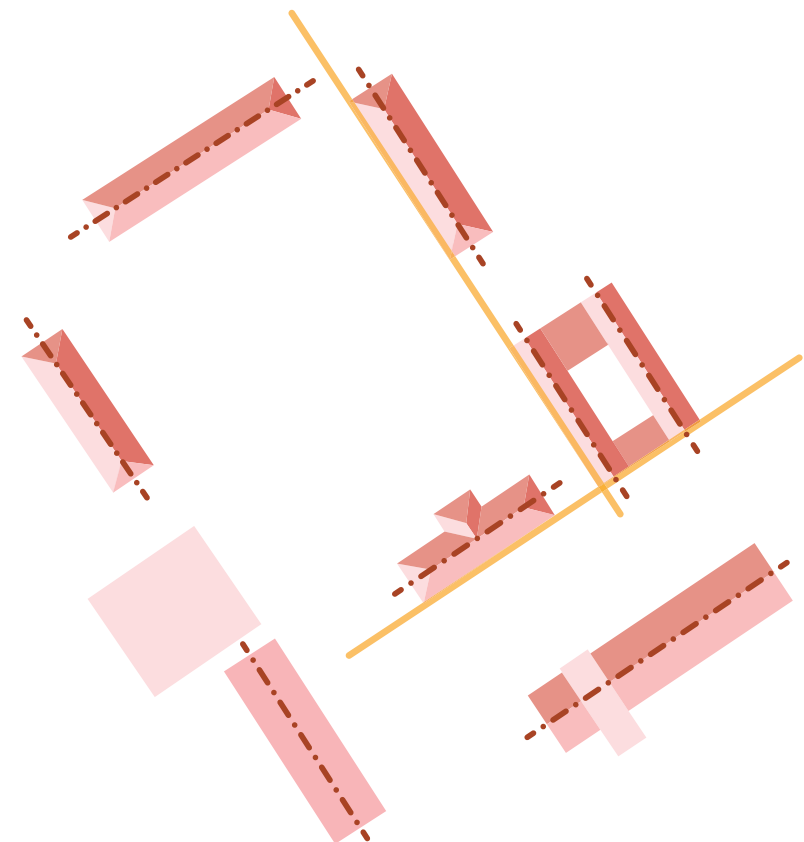
Dispoziční uspořádání je přehledné a nabízí vyváženou kvalitu všem třídám. Ty jsou mírně podlouhlé, přehledné a komfortní včetně zázemí pro učitele a skladu pro každou třídu. Vedle zázemí pro učitele je umístěna přípravná jídelna s jídelními výtahy, které propojují horní a spodní přípravný zejména pro zásobování horních přípraven a řešení svozu odpadu v uzavřených nádobách. Vyhýbáme se tak křížení provozů v rámci distribuce jídla.

V horním podlaží navrhujeme zázemí pro vedení i místnost pro rodiče, možné využití ke schůzkám v traktu vedle centrální prádelny.

Symetrie návrhu nabízí nejen skvělou orientaci, ale také vysokou míru efektivity.

Potřebu kontroly učitelů nad toaletami a šatnami naplňují kruhová okýnka ze tříd. Matrace se ukládají pod rozšířeným parapetem. Ten je členěn a pomáhá dotvořit scénáře třídy (místo k sezení u pracovního stolu, skříně pro hračky, sedací parapet).

Věříme, že jsou navrženy prostory pro děti všestranně stimulující a flexibilním místem pro hru, odpočinek i výuku.



hlavní vstup / přívoz obědů

urbanismus



V BYTOVKÁCH

dětské hřiště

plánovaná výstavba
park housu

park s komunitními prvky

pingpongové stoly

petanque

tetherball

workout

zkratka do školky

komunitní záhonky

platforma

komunitní stůl

DDM

hlavní vstup

3 x
stání pro MŠ

Věže ke škole

záhonky pro děti

vstup na zahradu

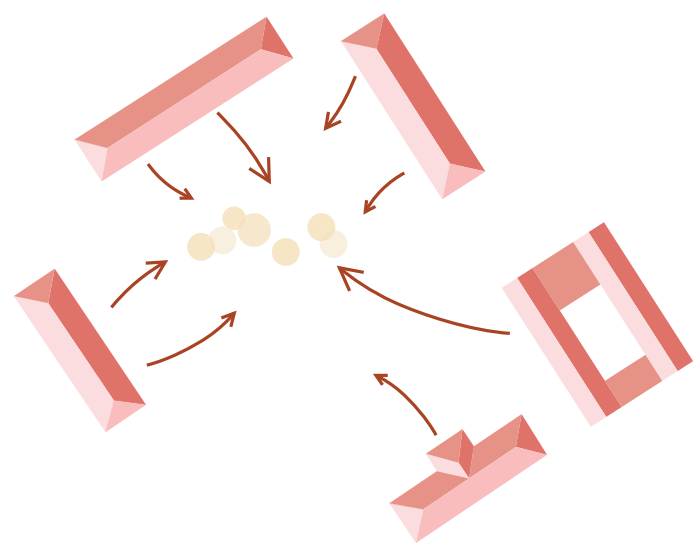
únikové schodiště

školková zahrada

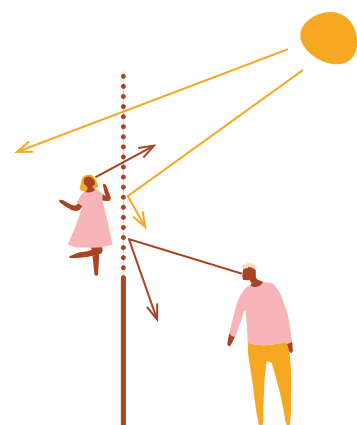
Základní škola

Základní škola

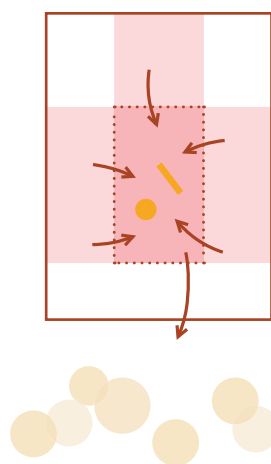
situace širších vztahů 1:500



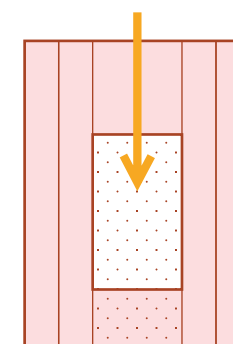
park pro všechny



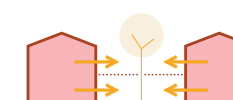
horní podlaží za záclonou perforované fasády, která zároveň slouží jako stínění



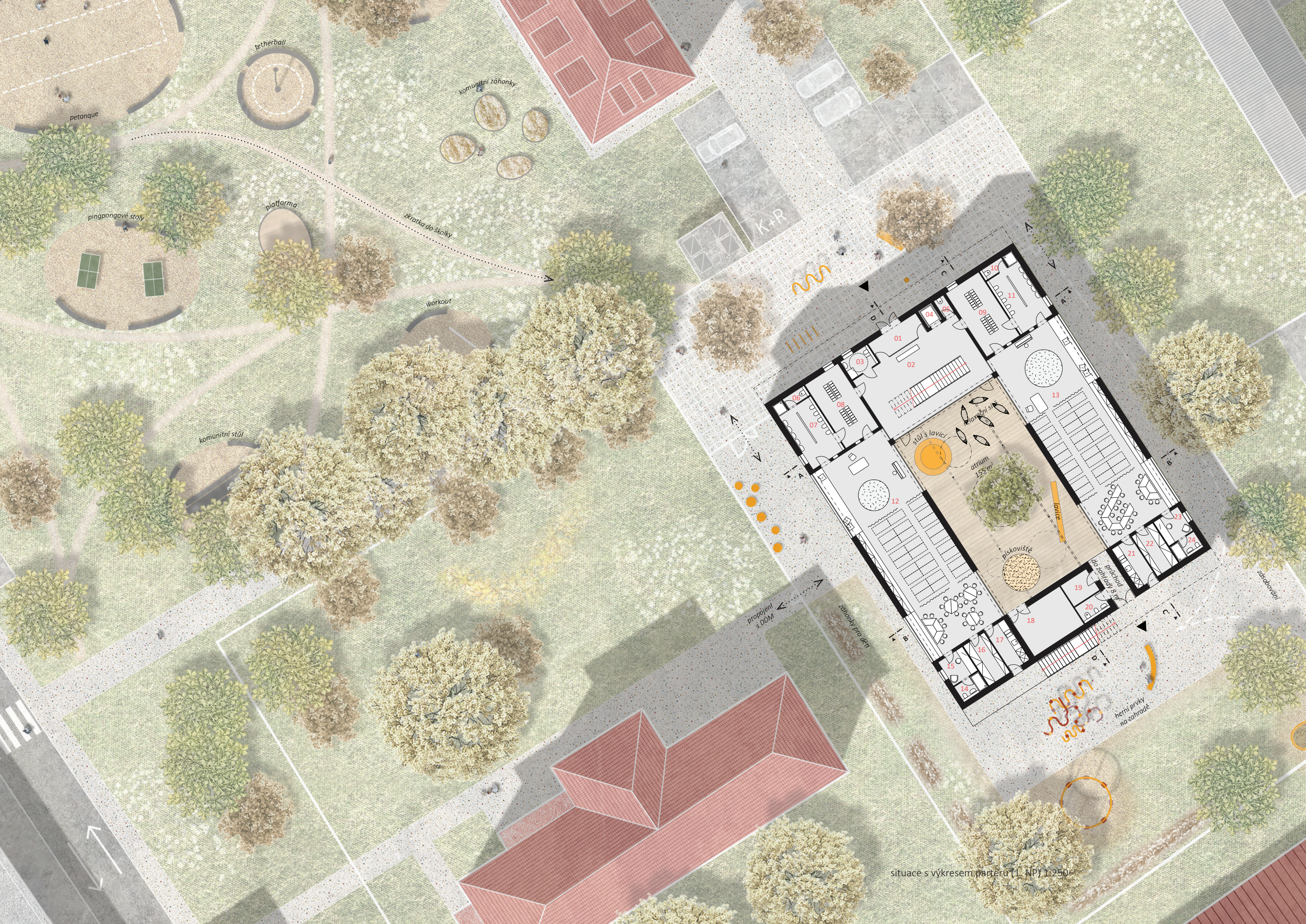
atrium pro děti



hlavní průhledová osa (vstup - atrium)



extenze do atrie, které obslouží 2/3 normové potřeby exteriéru

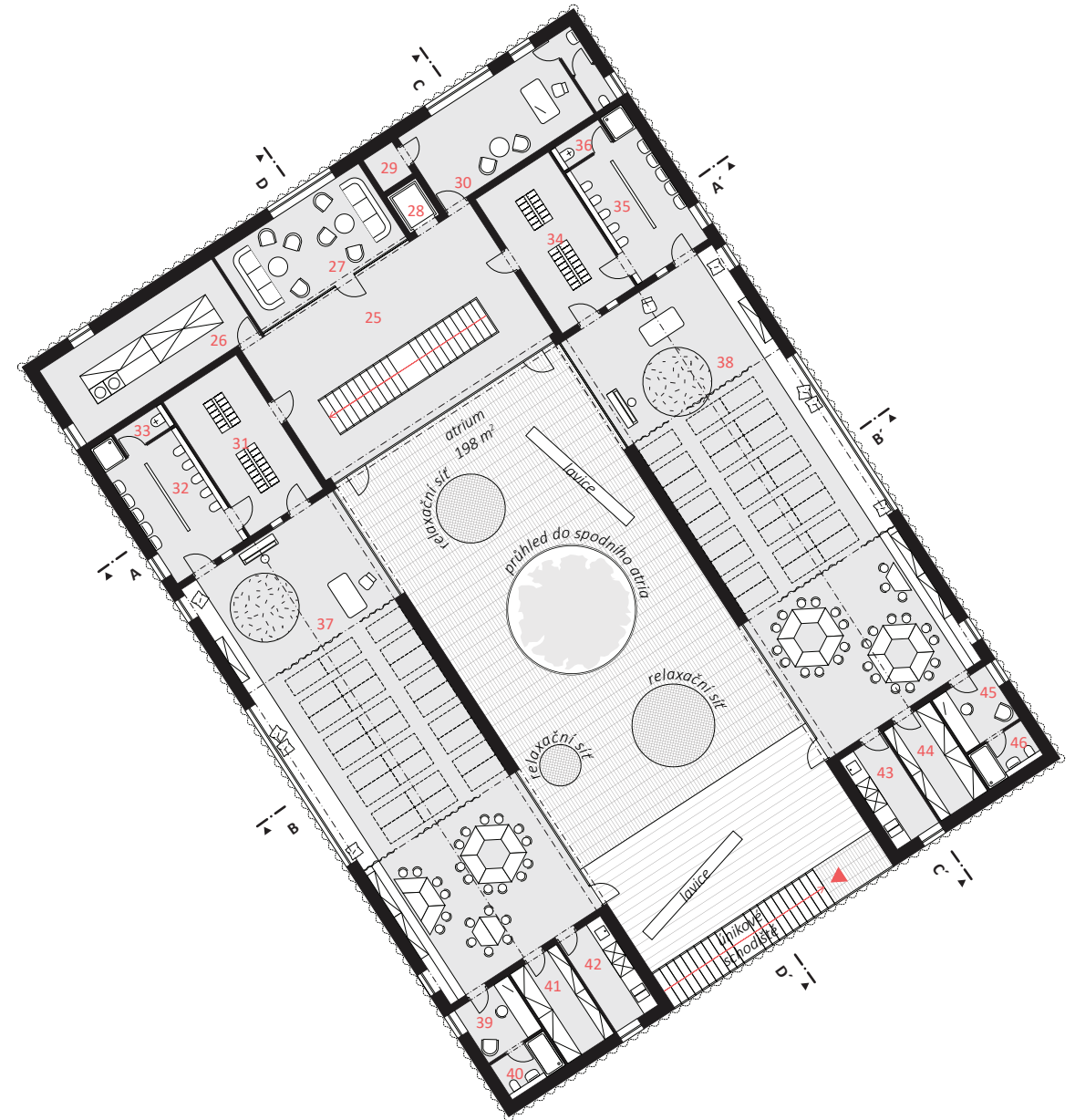


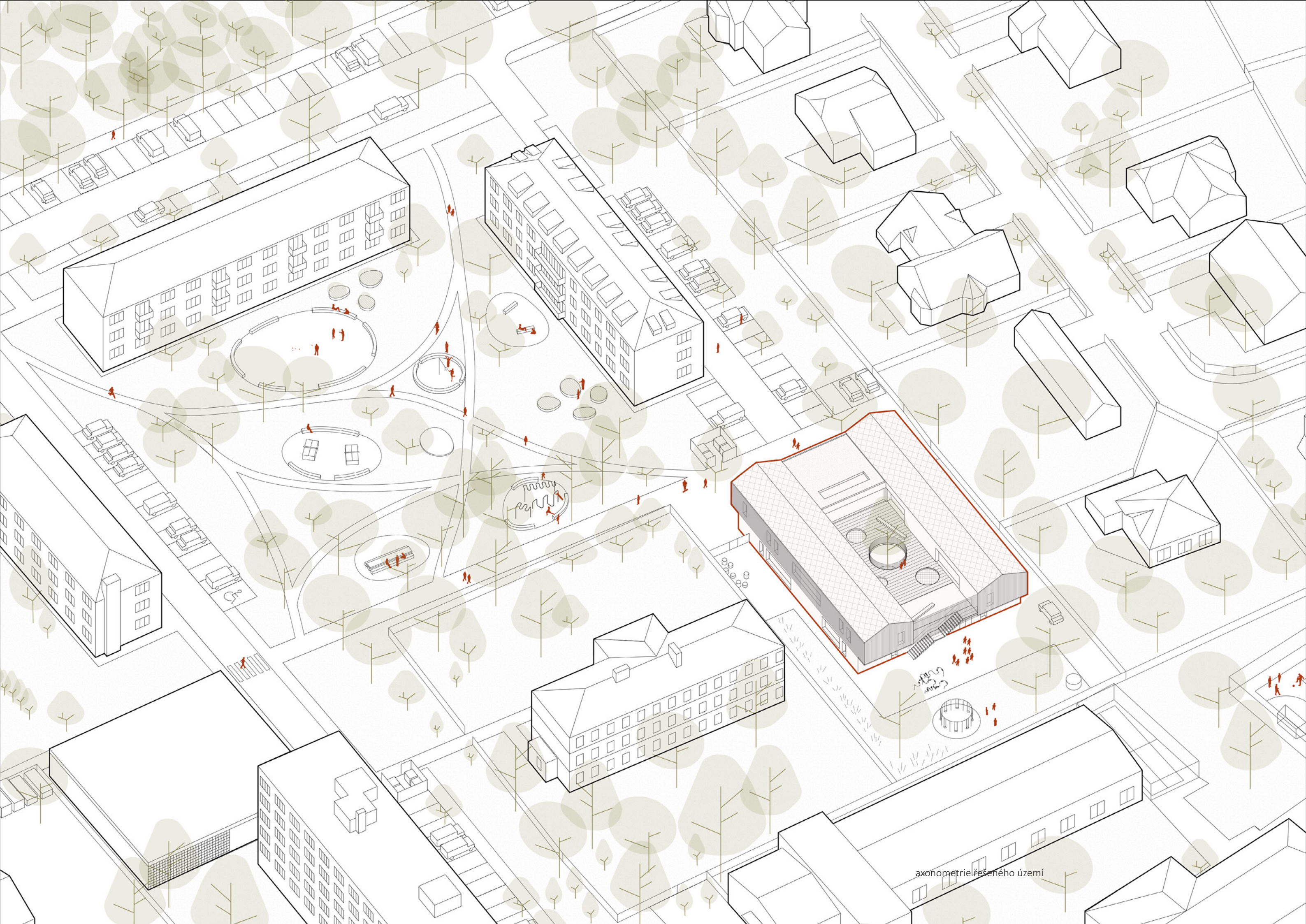
situace s vykresem parteru (1: NP) 1:250

legenda místností pro 1. a 2. NP

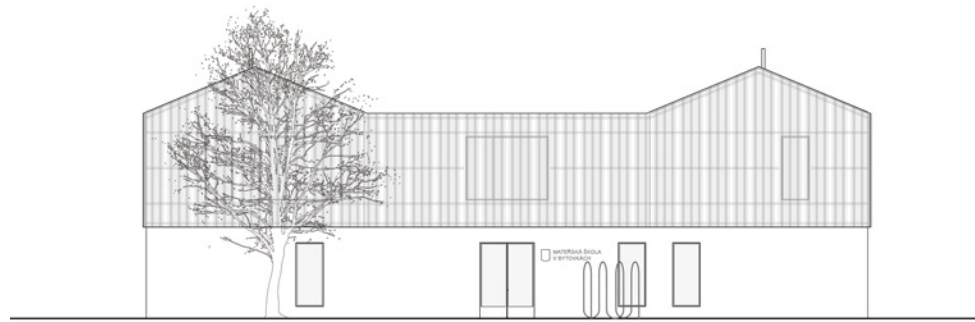
pūdorys 2. NP 1:250

1. NP			2. NP		
01	zádveří	8 m²	25	schodišťová hala	42 m²
02	schodišťová hala	55 m²	26	prádelna a sklad prádla	23,5 m²
03	bezbariérové WC / pro veřejnost	4 m²	27	místnost pro setkání (s rodiči)	20 m²
04	osobní výtah	2 m²	28	osobní výtah	-
05	úklidová místnost	1,5 m²	29	sklad	1,5 m²
06	úklidová místnost	1,5 m²	30	kancelář se zázemím	23,5 m²
07	WC a umývárny - děti	15,5 m²	31	šatna - děti	19 m²
08	šatna - děti	19 m²	32	WC a umývárny - děti	16,5 m²
09	šatna - děti	19 m²	33	úklidová místnost	1,5 m²
10	úklidová místnost	1,5 m²	34	šatna - děti	19 m²
11	WC a umývárny - děti	15,5 m²	35	WC a umývárny - děti	16,5 m²
12	třída I.	113 m²	36	úklidová místnost	1,5 m²
13	třída II.	113 m²	37	třída III.	113 m²
14	WC a sprcha - učitelé	3 m²	38	třída IV.	113 m²
15	zázemí pro učitele	5,5 m²	39	zázemí pro učitele	5,5 m²
16	sklad	7,5 m²	40	WC a sprcha - učitelé	3 m²
17	přípravná jídla pro děti (vč. jídelního výtahu)	7 m²	41	sklad	7,5 m²
18	sklad pro exteriér	17 m²	42	přípravná jídla pro děti (vč. jídelního výtahu)	7 m²
19	TZB	5 m²	43	přípravná jídla pro děti (vč. jídelního výtahu)	7 m²
20	WC pro exteriér	3 m²	44	sklad	7,5 m²
21	přípravná jídla pro děti (vč. jídelního výtahu)	7 m²	45	zázemí pro učitele	5,5 m²
22	sklad	7,5 m²	46	WC a sprcha - učitelé	3 m²
23	zázemí pro učitele	5,5 m²			
24	WC a sprcha - učitelé	3 m²		užitné plochy (interiér) celkem	896 m²
				obestavěný prostor celkem	5500 m³

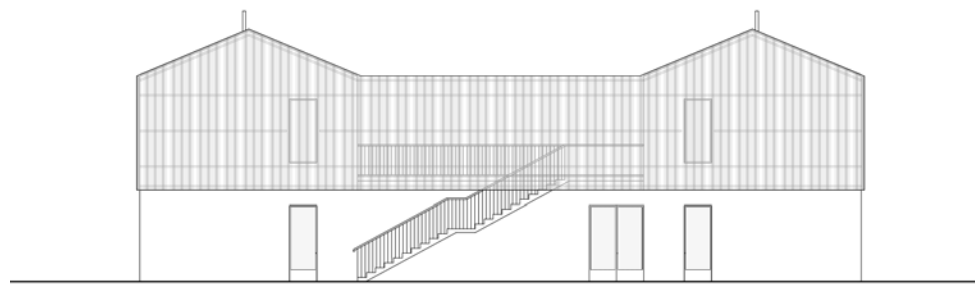




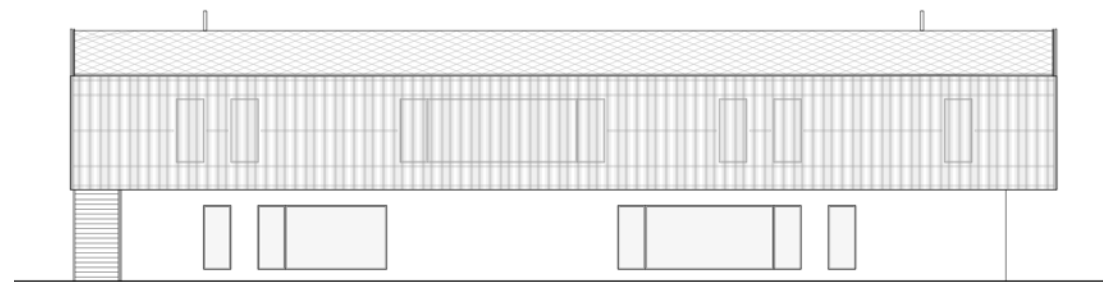
axonometrie řešeného území



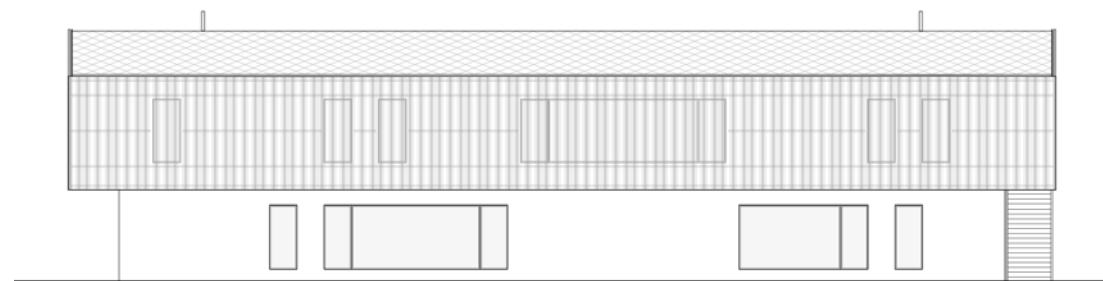
severní



jižní

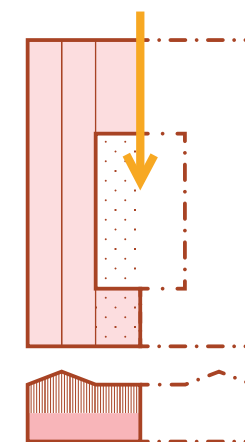


východní



západní

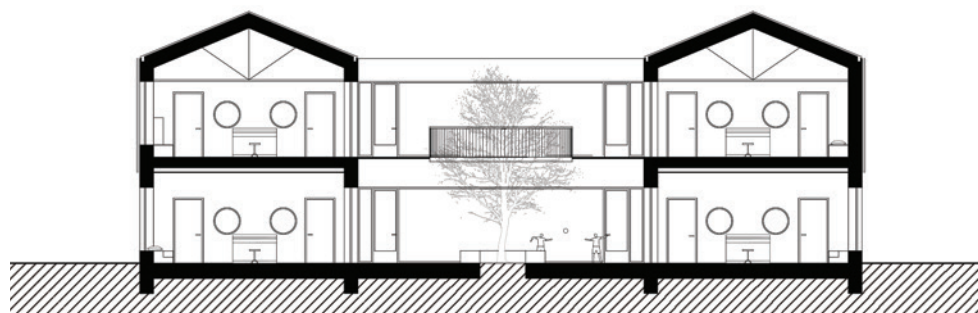
pohledy 1:250



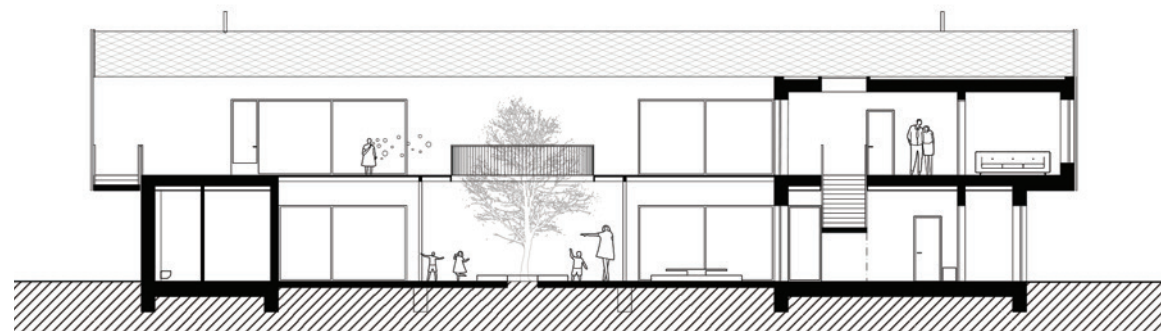
efektivní návrh



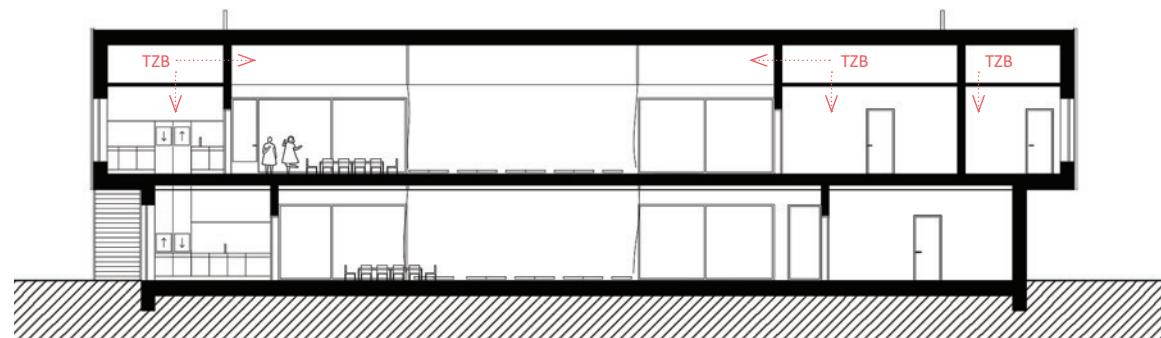
A-A'



B-B'

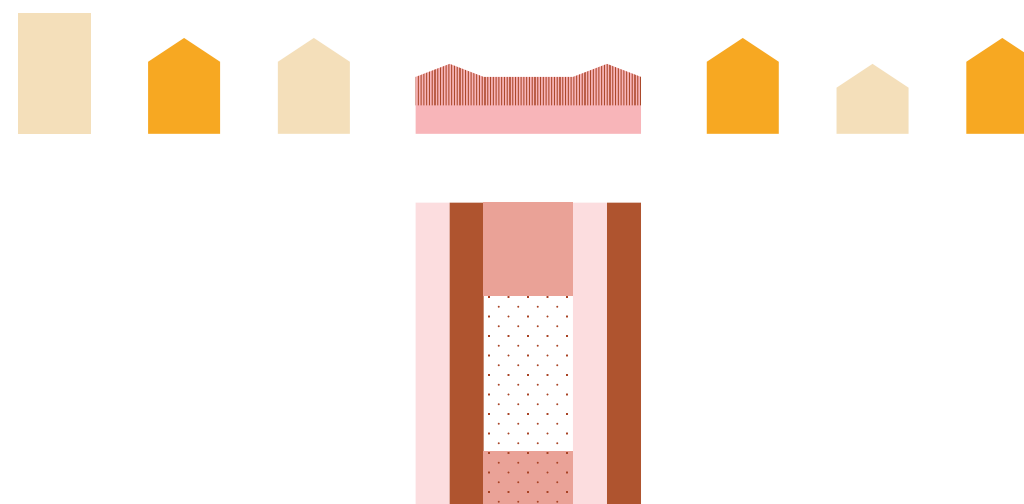


C-C'



D-D'

řezy 1:250



respekt k tvarosloví okolní zástavby